

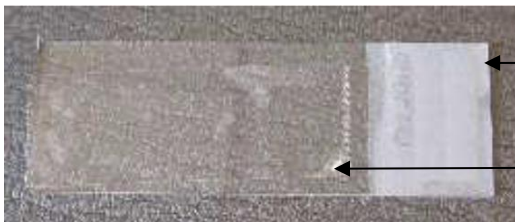


Provtagning för springmask - tejptest

Patientinformation från laboriemedicin

Patientanvisning

1. Med blyertspenna skriver du personnummer, namn och datum på den vita delen av objektglaset som du fått från laboratoriet/mottagningen.
2. Ta provet på morgonen före tvättning och toalettbesök. Tryck en bit genomskinlig tejp med den klistriga sidan mot huden på flera ställen runt ändtarmsöppningen.
3. Tryck fast tejpens med den klistriga sidan slätt mot glasskivan (objektglaset).



Skriv med blyertspenna här.

Tryck tejpens slätt mot glaset så att det inte blir veck eller stora bubblor.

4. Lägg glaset i asken du fått tillsammans med objektglaset.
1. Märk asken med personnummer och provtagningsdatumet.
2. Provet ska tas en vardag så att det kan lämnas till vårdcentralen/mottagningen samma dag.