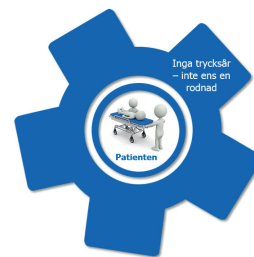


# Trycksårskort

- Lathund utifrån riktlinje (söknummer i Dokumenta: 08389)



## 1. Hudbedömning

Snarast (inom 2 timmar) efter ankomst på alla patienter och därefter dagligen för riskpatienter. Vid hudbedömning inspekteras hela kroppen.

## 2. Riskbedömning

Görs med RAPS snarast (inom 8 timmar) på alla riskpatienter.

*Riskpatienter: sängliggande/sittande stor del av dygnet, nedsatt rörlighet eller känsel, skadad eller skör hud, direkt kontakt med medicintekniska produkter.*

Riskbedömning upprepas så ofta det behövs utifrån patientens tillstånd och så fort något förändras.

## 3. Förebyggande åtgärder för riskpatienter

- Tryckavlastande underlag i säng och stol
- Regelbundna lägesändringar, använd lägesändringsschema

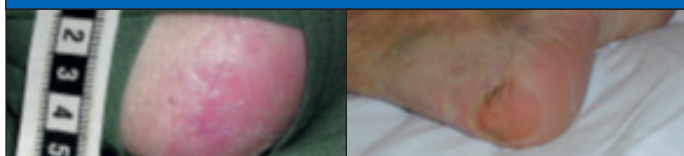
- Hälar är särskilt utsatta- avlasta
- Tillgodose närings- och vätskeintag
- Undvik plast och värmedynor på riskområden
- Var observant vid användning av medicintekniska produkter
- Involvera patient och/eller närstående
- Ren och torr hud, massera inte
- Regelbunden hudinspektion

## 4. Uppföljning

Utvärdera pågående behandling flera gånger per dygn genom regelbundna hudbedömningar.

- Gröna korset- visualisera risker, tillbud och vårdskador dagligen. Senior Alert- uppföljning av den vårdpreventiva processen.
- Trycksår rapporteras i Synergi

## Trycksårskategorier



### Kategori 1

Rodnad som inte bleknar vid tryck, hel hud.

### Kategori 2

"Avskavd hud" eller blåsa.



### Kategori 3

Sår, omfattar hudens alla lager.

### Kategori 4

Omfattande vävnadsskada, nekros eller skada på muskel, ben eller stödjevävnad, med såraktivitet.

## Fuktskador



Sår mellan skinkorna eller i hudveck är sällan trycksår.

Fuktskada är ytligt, har diffusa och oregelbundna sårkanter. Ingen svartnekros.

## Dokumentation i Cosmic

<b>Hudbedömning</b>	Sökord <b>HUD</b>
<b>Riskbedömning</b>	Sökord [D] <b>RAPS</b> (dynamisk mall)
<b>Trycksår</b>	Sökord <b>SÅR</b> dynamisk sårmall [D] <b>Sår -&gt; Trycksårsbedömning</b> > välj <b>Kategori/Grad 1-4</b> . Dokumentera övriga uppgifter om trycksåret i sårmallen under relevanta sökord.
<b>Åtgärder</b>	Sökorden <b>MÅL, PLANERING</b> och <b>UTVÄRDERING</b>
<b>Utskrivning</b>	Risk för trycksår eller förekomst av trycksår ska dokumenteras i utskrivningsanteckning. Vid trycksår anges diagnoskod för Kategori/ Grad 1-4 samt för lokalisation.
Har patienten risk för trycksår notera i <b>Uppmärksamhetssignalen</b> under Behandling och tillstånd välj Annat-Observation, skriv <b>"Risk för trycksår"</b> i fritext.	